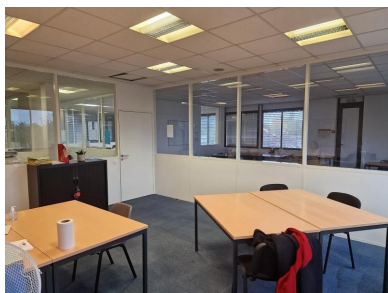


2 875 € / mois charges comprises



Réf. 17395L11 -

Beau plateau de bureaux de 280m² avec 9 places de parking
EN rdc

Loyer annuel: 132 € HT HC / m²

Charges annuelles: 40 € HT / m²

frais d'agence: 15 % HT du loyer annuel charge preneur

référence agence: 17395L11

A SAVOIR

Surface habitable :	227 m ²
Loyer mensuel :	2 497 €
Complément mensuel de loyer :	0 €
Provision pour charges mensuelles :	0 €
Loyer mensuel charges comprises :	2 875 €
Etat des lieux :	0 €
Constitution dossier, visites, rédaction bail :	0 €
Honoraires à la charge du locataire :	0 €
Dépôt de garantie :	0 €

POUR VOUS CONSEILLER

Philippe MARCHANT
03 27 46 19 11
ph.marchant@agencesoyez.fr
www.agencesoyez.fr



Montant estimé des dépenses annuelles d'énergie pour un usage standard : entre 0 et 0 € TTC/an en 0
Les informations sur les risques auxquels ce bien est exposé sont disponibles sur www.georisques.gouv.fr