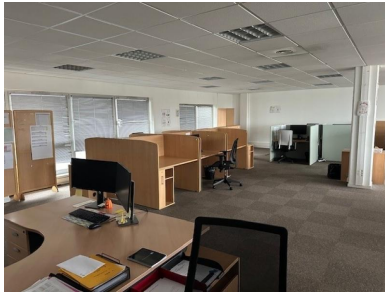


5 000 € / mois charges comprises**Réf. 17852 -**

Anzin. Plateaux de bureaux d'une surface de 460m², composé comme suit :

- 1 Open Space de 361,55m²
- 1 Cuisine de 24,91m²
- 1 Bureau de 12,55m²
- 1 Bureau de 7,62m²
- 1 Bureau de 22,14 m²
- 1 Réserve de 10,87 m²
- 5 WC

REF AGENCE: 17852

Loyer mensuel: 5000€ HT HC / Charges: 9000€/an / Taxe foncière+TEOM: 3022€ annuel

Honoraires agence: 15% HT du loyer annuel charges preneur

A SAVOIR

Surface habitable :	460 m ²
Loyer mensuel :	5 000 €
Complément mensuel de loyer :	0 €
Provision pour charges mensuelles :	0 €
Loyer mensuel charges comprises :	5 000 €
Etat des lieux :	0 €
Constitution dossier, visites, rédaction bail :	0 €
Honoraires à la charge du locataire :	0 €
Dépôt de garantie :	0 €

POUR VOUS CONSEILLER

Philippe MARCHANT
03 27 46 19 11
ph.marchant@agencesoyez.fr
www.agencesoyez.fr



Montant estimé des dépenses annuelles d'énergie pour un usage standard : entre 0 et 0 € TTC/an en 0
Les informations sur les risques auxquels ce bien est exposé sont disponibles sur www.georisques.gouv.fr