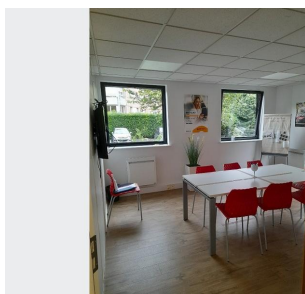


2 350 € / mois charges comprises**Réf. 16033RDC -**

Plateau de bureaux avec effet d'enseigne d'environ 155 m² + places de parkings. Idéalement situé entre la gare et le centre ville.

Loyer : 2.350 euros/mois ht/hc .(provisions/charges+foncier : 35 euro/m² ht).

Frais d'agence: 15% ht du 1er loyer annuel charge preneur
référence agence: 16033

A SAVOIR

Surface habitable :	155 m ²
Loyer mensuel :	2 350 €
Complément mensuel de loyer :	0 €
Provision pour charges mensuelles :	0 €
Loyer mensuel charges comprises :	2 350 €
Etat des lieux :	0 €
Constitution dossier, visites, rédaction bail :	0 €
Honoraires à la charge du locataire :	3 600 €
Dépôt de garantie :	0 €

POUR VOUS CONSEILLER

Philippe MARCHANT
03 27 46 19 11
ph.marchant@agencesoyez.fr
www.agencesoyez.fr



Montant estimé des dépenses annuelles d'énergie pour un usage standard : entre 0 et 0 € TTC/an en 0
Les informations sur les risques auxquels ce bien est exposé sont disponibles sur www.georisques.gouv.fr