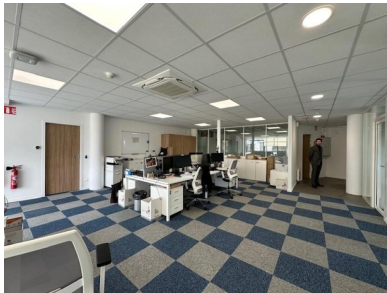


3 000 € / mois charges comprises**Réf. 16033L21 -**

Plateau de bureaux avec effet d'enseigne d'environ 250 m² + places de parkings. Idéalement situé entre la gare et le centre ville.

Loyer :3.000 euros/mois ht/hc .(provisions/charges+foncier : 35 euro/m² ht).

Frais d'agence: 15% ht du 1er loyer annuel charge preneur
référence agence: 16033

A SAVOIR

Surface habitable :	250 m ²
Loyer mensuel :	3 000 €
Complément mensuel de loyer :	0 €
Provision pour charges mensuelles :	0 €
Loyer mensuel charges comprises :	3 000 €
Etat des lieux :	0 €
Constitution dossier, visites, rédaction bail :	0 €
Honoraires à la charge du locataire :	3 600 €
Dépôt de garantie :	0 €

POUR VOUS CONSEILLER

Philippe MARCHANT
03 27 46 19 11
ph.marchant@agencesoyez.fr
www.agencesoyez.fr



Montant estimé des dépenses annuelles d'énergie pour un usage standard : entre 0 et 0 € TTC/an en 0
Les informations sur les risques auxquels ce bien est exposé sont disponibles sur www.georisques.gouv.fr