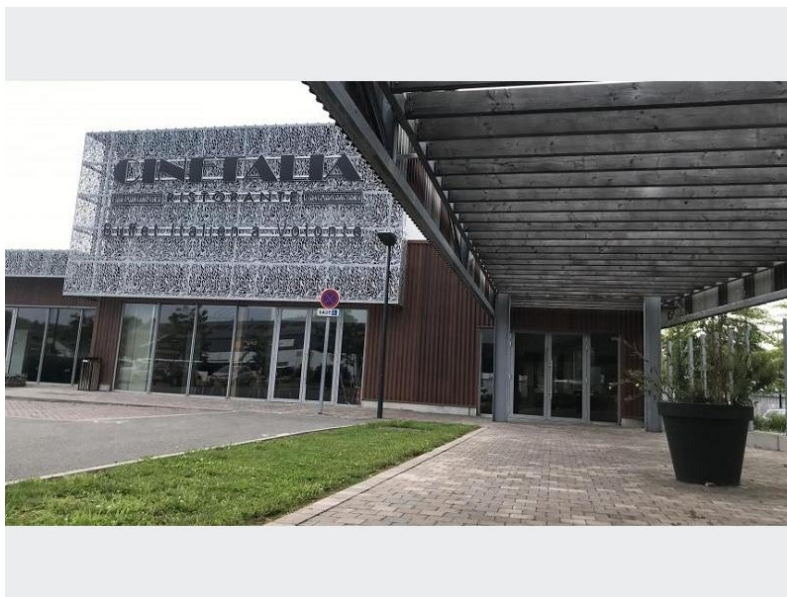
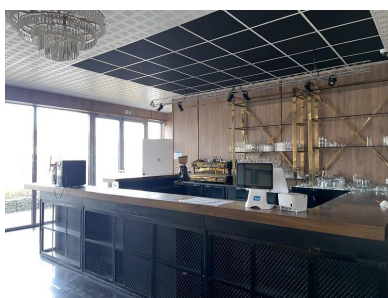


10 067 € / mois charges comprises



Réf. 17392 -

cellule commerciale idéale pour la restauration de 604 m²
467m² en RDC et 137 m² en R+1
grande terrasse
loyer annuel: 200€ HT HC /m²
+frais d'agence: 30% HT du loyer
référence agence: 17392

A SAVOIR

| | |
|---|------------------|
| Surface habitable : | 0 m ² |
| Loyer mensuel : | 10 067 € |
| Complément mensuel de loyer : | 0 € |
| Provision pour charges mensuelles : | 0 € |
| Loyer mensuel charges comprises : | 10 067 € |
| Etat des lieux : | 0 € |
| Constitution dossier, visites, rédaction bail : | 0 € |
| Honoraires à la charge du locataire : | 0 € |
| Dépôt de garantie : | 0 € |

POUR VOUS CONSEILLER

Philippe MARCHANT
03 27 46 19 11
ph.marchant@agencesoyez.fr
www.agencesoyez.fr



Montant estimé des dépenses annuelles d'énergie pour un usage standard : entre 0 et 0 € TTC/an en 0
Les informations sur les risques auxquels ce bien est exposé sont disponibles sur www.georisques.gouv.fr