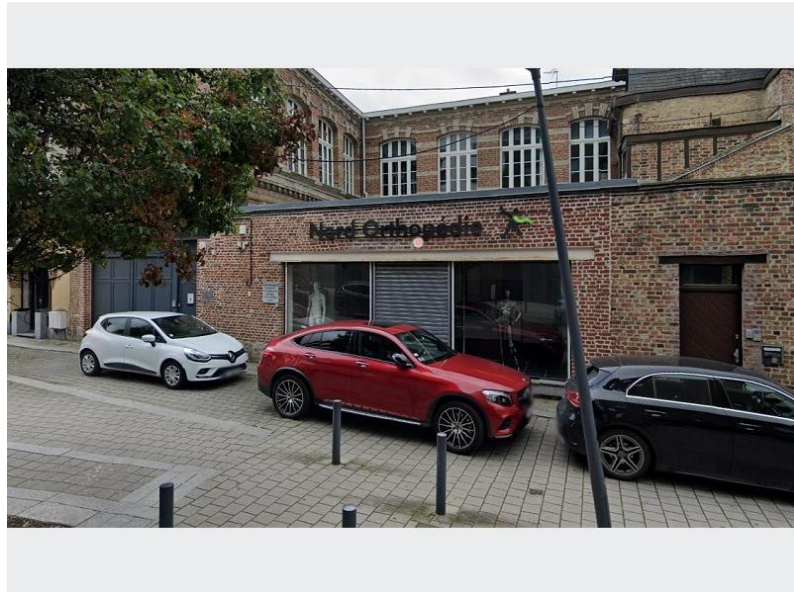


**1 700 € / mois charges comprises****Réf. 18030 -**

Local commercial de 168 m<sup>2</sup>  
+ sous sol de 77 m<sup>2</sup>

REFERENCE AGENCE: 18030

Loyer mensuel: 1.700€ HT HC / Frais agence 15% HT du  
loyer annuel / dépôt de garantie 3 mois de loyer HC

**A SAVOIR**

<b>Surface habitable :</b>	168 m <sup>2</sup>
Loyer mensuel :	1 700 €
Complément mensuel de loyer :	0 €
Provision pour charges mensuelles :	0 €
<b>Loyer mensuel charges comprises :</b>	<b>1 700 €</b>
Etat des lieux :	0 €
Constitution dossier, visites, rédaction bail :	0 €
<b>Honoraires à la charge du locataire :</b>	<b>0 €</b>
<b>Dépôt de garantie :</b>	<b>0 €</b>

**POUR VOUS CONSEILLER**

POLE ENTREPRISES  
03 27 46 19 11  
h.charrier@agencesoyez.fr  
www.agencesoyez.fr



Montant estimé des dépenses annuelles d'énergie pour  
un usage standard : entre 0 et 0 € TTC/an en 0  
Les informations sur les risques auxquels ce bien est  
exposé sont disponibles sur [www.georisques.gouv.fr](http://www.georisques.gouv.fr)