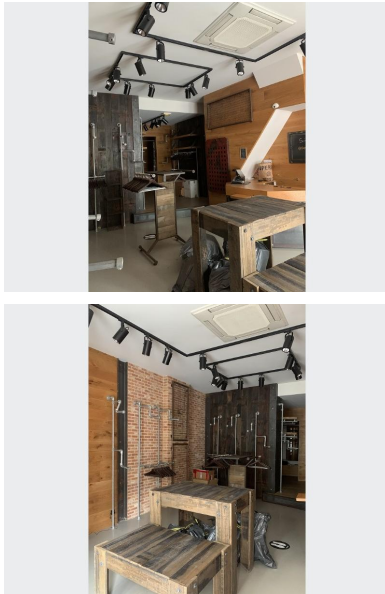


2 300 € / mois charges comprises**Réf. 17730 -**

Immeuble de centre ville, rue piétonne composé d'un RDC à usage commercial d'env 50 m²+ 2 étages à usage de locaux sociaux et reserves+ grenier

loyer: 2300€

+frais d'angece: 15% HT du loyer annuel

référence agence: 17730

A SAVOIR

Surface habitable :	80 m ²
Loyer mensuel :	2 300 €
Complément mensuel de loyer :	0 €
Provision pour charges mensuelles :	0 €
Loyer mensuel charges comprises :	2 300 €
Etat des lieux :	0 €
Constitution dossier, visites, rédaction bail :	0 €
Honoraires à la charge du locataire :	0 €
Dépôt de garantie :	0 €

POUR VOUS CONSEILLER

Philippe MARCHANT
03 27 46 19 11
ph.marchant@agencesoyez.fr
www.agencesoyez.fr



Montant estimé des dépenses annuelles d'énergie pour un usage standard : entre 0 et 0 € TTC/an en 0
Les informations sur les risques auxquels ce bien est exposé sont disponibles sur www.georisques.gouv.fr